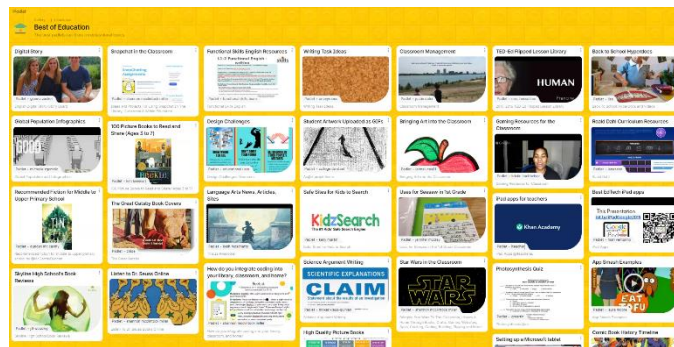




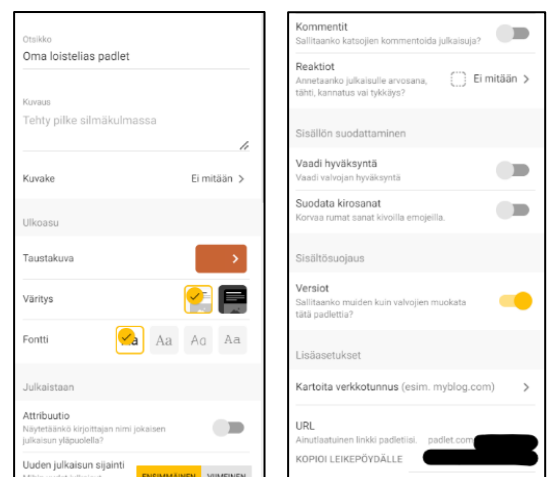
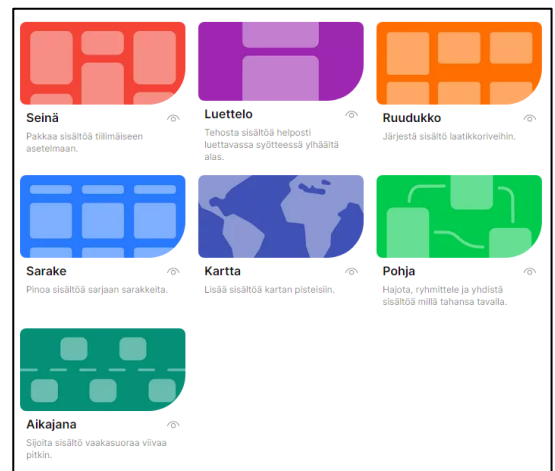
## Padlet

Padlettiin voi kerätä ideoita ja palautetta, käyttää yhteissuunnittelupohjana, erilaisten projektien palautuspaikkana yms. Padletia voi käyttää selaimessa ([padlet.com](https://padlet.com)) tai sovelluksessa. Vaatii kirjautumisen, ilmaisessa versiossa voi olla kolme padlet-seinää kerrallaan aktiivisena, mutta vanhoja voi arkistoida, jolloin ne pysyvät tallessa.



[Best of Education \(padlet.com\)](https://padlet.com)

- Luo tili / Kirjaudu sisään.
- Paina oikeasta yläkulmasta **Luo padlet**.
- Määrittele, millaisen padlet-seinän haluat tehdä. Jokaista mallia voi esikatsella (silmän kuva).
- Määrittele seinän asetukset. Kannattaa antaa padletille kuvaava nimi ja kuvaukseen kirjoittaa tarkemmin, mistä padletissa on kyse. Taustaa voi muokata valmiiden mallien avulla tai taustaksi voi tuoda myös oman kuvan.
- Lisäasetuksissa (asetusten alareuna) voit määrittää padletin osoitteen. Oletuksena on [padlet.com/käyttäjänimi/jokin\\_generoitu\\_kirjainnumeroyhdistelmä](https://padlet.com/käyttäjänimi/jokin_generoitu_kirjainnumeroyhdistelmä). Voit myös itse vaihtaa viimeisen osan mieleiseksesi.





- Voit muokata padletia myös luomisen jälkeen, esim. muuttaa formaattia (seinän mallia). Tämä löytyy kolmen pisteen takaa.
- Jaa-valikosta löytyy padletin jakovaihtoehdot (linkki, padlettiin, valmis qr-ruutukoodi näytettäväksi/tallennettavaksi, upotuskoodi jne.). Voit määrittää myös yksityisyysasetukset.
- Valmiin padletin voi tallentaa kuvana, pdf-muodossa, csv-tiedostona ja excel-taulukkona tai tulostaa. (Jaa-valikon lopussa)

